

Dams, Be **AMBITIOUS!**

with **Dam★Night** '14



札幌市のクラーク博士像

— ダム工学会一般公開シンポジウム（入場無料） —

ダム★それは人類の知恵と科学技術の結晶
ダム★それは驚きと発見のドラマ

そんなダムの魅力について、
多いに語り合う場があったら楽しいと思いませんか？

“with **Dam★Night**” は、ダムへの架け橋です

ダムファンになって
魅力溢れるダムの世界へお出かけください

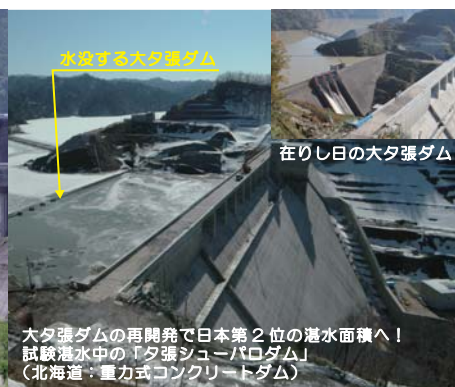
ダム工学会、ダム協会のHPをご覧ください



黒部の水でクリーンエネルギー「宇奈月ダム」
（富山県：重力式コンクリートダム）



ダム中央の岩盤にのせた発電所「川口ダム」
（徳島県：重力式コンクリートダム）



水没する大夕張ダム

在りし日の大夕張ダム

大夕張ダムの再開発で日本第2位の湛水面積へ！
試験湛水中の「夕張ジューバロダム」
（北海道：重力式コンクリートダム）

嵐山・京都を救ったダム「日吉ダム」
（京都府：重力式コンクリートダム（国交省提供））

とき

2014年 7月14日（月）

受付 17:30 ~
開幕 18:00

ところ

日本橋社会教育会館 ホール
東京都中央区日本橋人形町1丁目1番17号
（日本橋小学校等複合施設 8階）
TEL 03-3669-2102

入場無料・軽食付（先着 140名）

申し込み
お問合せ

お問合せ：ダム工学会 “with **Dam★Night**” 事務局【ダム技術センター内】

E-mailアドレス: wdn@jsde.jp

TEL 03-5815-4161（担当：水野・澤田）

申込方法：申し込みは事前登録制になります

ダム工学会HP (<http://www.jsde.jp/>) の申込フォームからお申し込み下さい

申込期間：5/19（月）～ 7/10（木）

with Dam★Night

- “with Dam★Night” は、シンポジウムを通じてダムの魅力を発見・発信する一夜だけのイベントです
- アフターファイブ、市民とダムファン、そしてダムプロフェッショナルが一同に会し、軽食を片手にダムの魅力をとともに語り合う楽しい夕べです
- 出演者は、ダムの第一線で活躍されているみなさまや、ダムファン最高峰の方々です
- 場所は文化の発祥地「日本橋」
ここより全国に向けてダムカルチャーを発信します！



日本橋社会教育会館

軽食とソフトドリンクをご提供いたします。
職場の仲間、お友達、ご近所などお誘い合わせのうえ、
お気軽にお越し下さい。

プログラム

「Dams, Be AMBITIOUS!」のテーマで送る、with DAM★NIGHT

人知れず山奥で頑張っているダム達の奮闘努力ぶりを、ダムファンと専門家の視点から三組の夜断を紹介。最後の夜断はトークショー、アンビシャスなダムをアンビシャスな人達がおおいに語ります。珍しい「ダム紙幣」も登場、お楽しみに。

日本には「ダムを愛でる」人達があります、独自のダム美学でしようか。みなさまも、一緒に、いかがでしょうか。ダムが人里から離れたところで私たちの生活を支えてくれることや、市民の安全・安心を日夜守る人々がいることへの「気づき」がきっかけのようです。

ダムは、洪水や濁水の時は最前線で懸命にがんばって働きます。嵐や日照りが過ぎれば、何事もなかったように静かに笑水(えみ)を湛えて私達をやさしく迎えてくれます。

“Dams, Be Ambitious!” では、多彩な表情を持つダム達の素顔に迫ります。

ダム達がいとおしく見えてくることでしょうか。

ダムを愛でてみませんか？

一緒に、“Dams, Be AMBITIOUS!”

早めにお申し込み下さい、たくさんのダム達が待っています。

※敬称略

開会挨拶			18:15
1. ダムへ行こう			18:19
ダムツーリズムとおすすめダム ダムツアー ～プロローグ～	国土交通省治水課 ダムツーリズムプロデューサー	須賀正志 琉	
2. 活躍したダム2013			18:59
日吉がんばる！ー嵐山・京都を救ったダムー 日吉ダムだけじゃない！ T1318 で活躍したダム	(独) 水資源機構 ダム愛好家	左近重信 星野夕陽	
休憩			19:39
3. 水力の夢			19:49
既設ダムを有効利用した水力発電の可能性 ダムを活用して発電量アップ	前田建設工業(株) ダムマイスター	山本與四朗 Hisa	
4. トークショーーアンビシャスなダム達ー アンビシャスなダム達 世界のダム紙幣	司会： エンジニア川崎(ダム工学活性化委員) ダム紙幣収集家 ダムツーリズムプロデューサー	中野朱美 川崎秀明 takane 琉	20:29
閉会：総合司会 中野 朱美(日本ダム協会)			21:15

会場案内図

最寄駅

- 地下鉄**
人形町 徒歩 約 4 分
都営浅草線・東京メトロ 日比谷線
- 水天宮前 徒歩 約 5 分
東京メトロ 半蔵門線
- 茅場町 徒歩 約 8 分
東京メトロ 日比谷線・東京メトロ 東西線
- 都バス**
水天宮前 徒歩 約 3 分
- 江戸バス(コミュニティバス)**
人形町駅 徒歩 約 2 分



紙幣になった世界のダムたち

【50兆ジンバブエドル札】



(カリバダム：ジンバブエ共和国)

【1コロン札(コロンブスが由来)】



(セロングランデダム
：エルサルバドル共和国)

【5ザイール札】



(インガIダム：ザイール共和国)